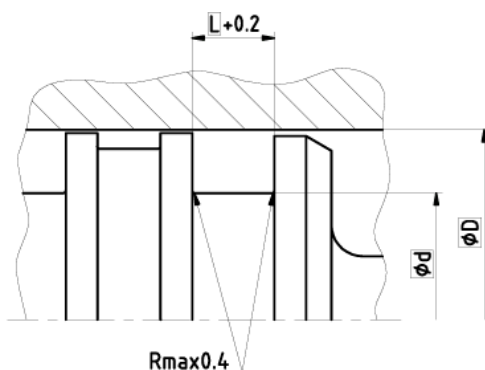




In accordo con la normativa  
DIN 7168 [ Lavorazioni meccaniche ]  
According to Normative DIN 7168  
[ Mechanical Workings ]

PROFILO / PROFILE **20P**

<i>Materiale</i> <i>Material</i>	<i>Temperatura</i> <i>Temperature</i>	<i>Pressione</i> <i>Pressure</i>	<i>Velocità M/s</i> <i>Speed M/s</i>	<i>Dim max Guarnizione</i> <i>Diam max Seal</i>
NBR01	-30°C + 110°C	160/250 bar	1	Da 3 mm A 1500 mm
HN100	-40°C + 151°C	160/250 bar	1	Da 3 mm A 1200 mm
EP100	-45°C + 150°C	160/250 bar	1	Da 3 mm A 700 mm
FPM01	-20°C + 220°C	160/250 bar	1	Da 3 mm A 1200 mm
MVG10	-60°C + 220°C	160/250 bar	1	Da 3 mm A 700 mm
PU100-PU110	-30°C + 110°C	500 bar	0.5	Da 3 mm A 400 mm
CPU01	-30°C + 110°C	500 bar	0.5	Da 3 mm A 2500 mm
CPU03	-30°C + 110°C	500 bar	0.5	Da 3 mm A 2500 mm
CPU04-CPU02	-30°C + 110°C	500 bar	0.5	Da 3 mm A 2500 mm
BPU01	-50°C + 110°C	500 bar	0.5	Da 3 mm A 600 mm
BAU01	-30°C + 110°C	500 bar	1	Da 3 mm A 1500 mm
APU01	-34°C + 133°C	500 bar	0.5	DA 3 mm A 1500 mm



Tolleranza sede Housing tolerances		Finiture superficiali Surface finishes	Rtmax µm	Ra µm
d	h10	Fondo sede Bottom of groove	≤ 6.3	≤ 1.6
D	H9	Faccia sede Groove face	≤ 15	≤ 3
		Superficie di scorrimento Sliding surface	≤ 2.5	≤ 0.1- 0.5

Pistone Piston	d h10	L +0.2	R max	Massimo Gioco Radiale / Radial Gap. Max		
				25 Bar	100 bar	250 bar
≥ 12 ≤ 25	D - 8	6.00	0.4	0.30	0.17	0.10
> 25 ≤ 60	D - 10	7.00		0.35	0.22	0.15
> 60 ≤ 85	D - 12	8.00		0.40	0.30	0.20
> 85 ≤ 150	D - 15	10.00		0.45	0.38	0.30
> 150 ≤ 350	D - 20	24.00		0.50	0.45	0.35
> 350 ≤ 550	D - 25	18.00		0.55	0.50	0.40
> 550 ≤ 1200	D - 30	22.00		0.60	0.50	0.40
> 550 ≤ 2000	D - 40	28.00		0.63	0.55	0.35

**Nota:** Per facilitare le operazioni di scelta della guarnizione, con il sistema **ALLSEAL** siamo in grado di assistere il progettista nel corretto dimensionamento della guarnizione, proponendo la soluzione più standard.

**Please Note:** To make the operation easier in choosing the seals with the **ALLSEAL** system, we are able to assist the designer assistant with the correct measurements of the seals, indicating the best solution.