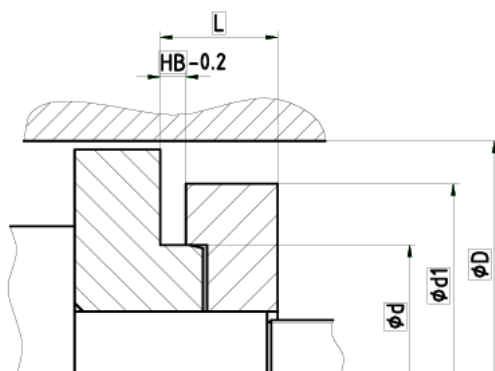




In accordo con la normativa
DIN 7168 [Lavorazioni meccaniche]
According to Normative DIN 7168
[Mechanical Workings]

PROFILO / PROFILE K

<i>Material</i> Material	<i>Temperatura</i> Temperature	<i>Pressione</i> Pressure	<i>Velocità M/s</i> Speed M/s	<i>Dim max Guarnizione</i> Diam max Seal
NBR01	-30°C + 110°C	160/250 bar	1	Da 3 mm A 1500 mm
HN100	-40°C + 151°C	160/250 bar	1	Da 3 mm A 1200 mm
EP100	-45°C + 150°C	160/250 bar	1	Da 3 mm A 700 mm
FPM01	-20°C + 220°C	160/250 bar	1	Da 3 mm A 1200 mm
MVG10	-60°C + 220°C	160/250 bar	1	Da 3 mm A 700 mm
PU100-PU110	-30°C + 110°C	500 bar	0.5	Da 3 mm A 400 mm
CPU01	-30°C + 110°C	500 bar	0.5	Da 3 mm A 2500 mm
CPU03	-30°C + 110°C	500 bar	0.5	Da 3 mm A 2500 mm
CPU04-CPU02	-30°C + 110°C	500 bar	0.5	Da 3 mm A 2500 mm
BPU01	-50°C + 110°C	500 bar	0.5	Da 3 mm A 600 mm
BAU01	-30°C + 110°C	500 bar	1	Da 3 mm A 1500 mm
APU01	-34°C + 133°C	500 bar	0.5	DA 3 mm A 1500 mm



Tolleranza sede Housing tolerances		Finiture superficiali Surface finishes	Rtmax µm	Ra µm
d	h10	Fondo sede Bottom of groove	≤ 6.3	≤ 1.6
d1	h11	Faccia sede Groove face	≤ 15	≤ 3
D	H9	Superficie di scorrimento Sliding surface	≤ 2.5	≤ 0.01- 0.5

Nota: Per facilitare le operazioni di scelta della guarnizione, con il sistema **ALLSEAL** siamo in grado di assistere il progettista nel corretto dimensionamento della guarnizione, proponendo la soluzione più standard.

Please Note: To make the operation easier in choosing the seals with the **ALLSEAL** system, we are able to assist the designer assistant with the correct measurements of the seals, indicating the best solution.