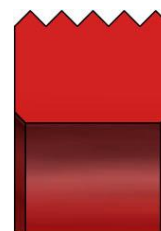
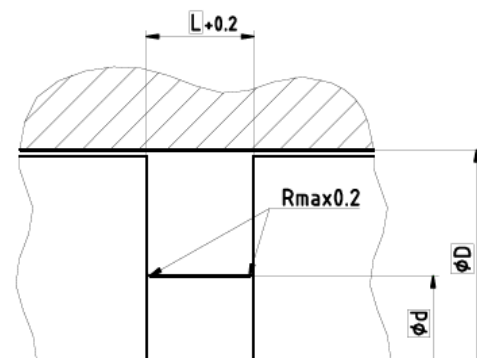




In accordo con la normativa
DIN 7168 [Lavorazioni meccaniche]
According to Normative DIN 7168
[Mechanical Workings]

PROFILO / PROFILE R16

<i>Materiale</i> <i>Material</i>	<i>Temperatura</i> <i>Temperature</i>	<i>Pressione</i> <i>Pressure</i>	<i>Velocità M/s</i> <i>Speed M/s</i>	<i>Dim max Guarnizione</i> <i>Diam max Seal</i>
NBR01	-30°C + 110°C	160/250 bar	1	Da 3 mm A 1500 mm
HN100	-40°C + 151°C	160/250 bar	1	Da 3 mm A 1200 mm
EP100	-45°C + 150°C	160/250 bar	1	Da 3 mm A 700 mm
FPM01	-20°C + 220°C	160/250 bar	1	Da 3 mm A 1200 mm
MVG10	-60°C + 220°C	160/250 bar	1	Da 3 mm A 700 mm
PU100-PU110	-30°C + 110°C	160/250 bar	0.5	Da 3 mm A 400 mm
CPU01	-30°C + 110°C	160/250 bar	0.5	Da 3 mm A 2500 mm
CPU03	-30°C + 110°C	160/250 bar	0.5	Da 3 mm A 2500 mm
CPU04-CPU02	-30°C + 110°C	160/250 bar	0.5	Da 3 mm A 2500 mm
BPU01	-50°C + 110°C	160/250 bar	0.5	Da 3 mm A 600 mm
BAU01	-30°C + 110°C	160/250 bar	1	Da 3 mm A 1500 mm
APU01	-34°C + 133°C	160/250 bar	0.5	DA 3 mm A 1500 mm



Tolleranza sede Housing tolerances		Finiture superficiali Surface finishes	Rtmax µm	Ra µm
d	h8	Fondo sede Bottom of groove	≤ 10	≤ 1.8
D	H8	Faccia sede Groove face	≤ 16	≤ 3
		Superficie di scorrimento Sliding surface	≤ 3.0	≤ 0.3

Pistone / Piston	d h8	L +0.2	R max	Massimo Gioco Radiale / Radial Gap. Max		
				25 Bar	100 bar	250 bar
≥ 5 ≤ 25	D -08	5.00	0.2	0.30	0.17	0.10
> 25 ≤ 40	D -10	6.00		0.35	0.22	0.15
> 40 ≤ 60	D -12	6.00		0.40	0.30	0.20
> 60 ≤ 90	D -15	8.00		0.50	0.38	0.30
> 90 ≤ 150	D -20	9.50		0.60	0.45	0.35
> 150 ≤ 200	D -25	12.00		0.60	0.50	0.40
> 200 ≤ 300	D -30	14.00		0.60	0.50	0.40
> 300 ≤ 1000	D -40	19.00		0.65	0.55	0.45

Nota: Per facilitare le operazioni di scelta della guarnizione, con il sistema **ALLSEAL** siamo in grado di assistere il progettista nel corretto dimensionamento della guarnizione, proponendo la soluzione più standard.

Please Note: To make the operation easier in choosing the seals with the **ALLSEAL** system, we are able to assist the designer assistant with the correct measurements of the seals, indicating the best solution.