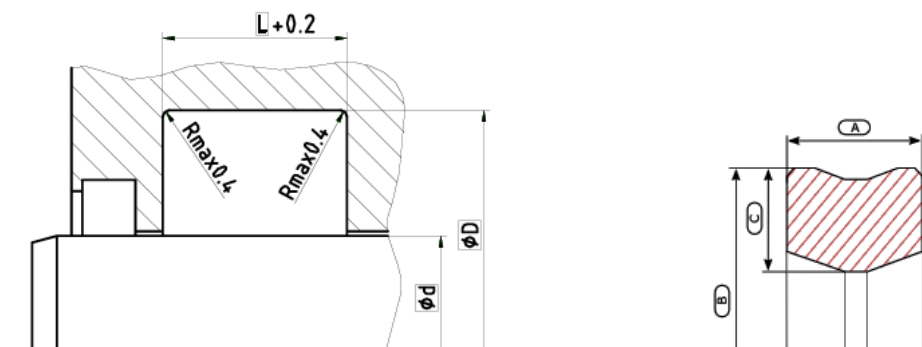




In accordo con la normativa
DIN 7168 [Lavorazioni meccaniche]
According to Normative DIN 7168
[Mechanical Workings]

PROFILO / PROFILE **S27**

Materiale Material	Temperatura Temperature	Pressione Pressure	Velocità M/s Speed M/s	Dim max Guarnizione Diam max Seal
ZCG001	-60°C + 260°C	800 bar	4	Da 3 mm A 1200 mm
ZCG002	-60°C + 260°C	800 bar	4	Da 3 mm A 1200 mm
ZCG004	-60°C + 260°C	800 bar	4	Da 3 mm A 1200 mm
ZCG006	-60°C + 260°C	800 bar	4	Da 3 mm A 1200 mm
UHMW-PE	-200°C + 100°C	800 bar	2	Da 3 mm A 1000 mm
PU100-PU110	-30°C + 110°C	800 bar	0.5	Da 3 mm A 400 mm
CPU01	-30°C + 110°C	800 bar	0.5	Da 3 mm A 2500 mm
CPU03	-30°C + 110°C	800 bar	0.5	Da 3 mm A 2500 mm
CPU04-CPU02	-30°C + 110°C	800 bar	0.5	Da 3 mm A 2500 mm
BPU01	-50°C + 110°C	800 bar	0.5	Da 3 mm A 600 mm
BAU01	-30°C + 110°C	800 bar	2	Da 3 mm A 1500 mm
APU01	-34°C + 133°C	800 bar	0.5	Da 3 mm A 1500 mm
NBR01	-30°C + 110°C	160/250bar	1	Da 3 mm A 1500 mm
HN100	-40°C + 151°C	160/250bar	1	Da 3 mm A 1200 mm
EP100	-45°C + 150°C	160/250bar	1	Da 3 mm A 700 mm
FPM01	-20°C + 220°C	160/250bar	1	Da 3 mm A 1200 mm
MVG10	-60°C + 220°C	160/250bar	1	Da 3 mm A 700 mm



Tolleranza sede Housing tolerances		Finiture superficiali Surface finishes	Rtmax µm	Ra µm
d	f8	Fondo sede Bottom of groove	≤ 6.3	≤ 1.6
D	H10	Faccia sede Groove face	≤ 15	≤ 3.0
		Superficie di scorrimento Sliding surface	≤ 2.50	≤ 0.1 - 0.5

Stelo / Rod	D H10	L +0.2	R max	Massimo Gioco Radiale / Radial Gap. Max				
				25 Bar	100 bar	250 bar	500 Bar	800 Bar
≥ 5 ≤ 15	d+5	4.00	0.4	0.30	0.17	0.10	0.05	0.04
> 15 ≤ 26	d+6	5.00		0.35	0.22	0.15	0.05	0.05
> 26 ≤ 55	d+8	5.50		0.40	0.30	0.20	0.10	0.05
> 55 ≤ 110	d+10	6.50		0.50	0.38	0.30	0.12	0.10
> 110 ≤ 150	d+15	10.00		0.60	0.45	0.35	0.12	0.15
> 150 ≤ 350	d+20	12.50		0.60	0.50	0.40	0.20	0.15
> 350 ≤ 500	d+25	15.00		0.60	0.50	0.40	0.20	0.18
> 500 ≤ 750	d+30	18.00		0.70	0.50	0.45	0.20	0.25
> 750 ≤ 1200	d+40	25.00		0.80	0.60	0.50	0.20	0.25
> 1200 ≤ 2000	d+50	27.00		0.90	0.60	0.50	0.30	0.35
> 2000 ≤ 2500	d+60	32.00		0.90	0.60	0.50	0.30	0.35

Nota: Per facilitare le operazioni di scelta della guarnizione, con il sistema **ALLSEAL** siamo in grado di assistere il progettista nel corretto dimensionamento della guarnizione, proponendo la soluzione più standard.

Please Note: To make the operation easier in choosing the seals with the **ALLSEAL** system, we are able to assist the designer assistant with the correct measurements of the seals, indicating the best solution.