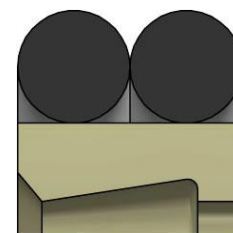
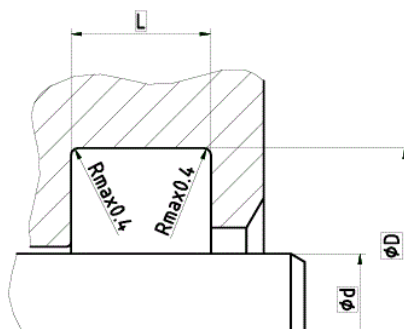




In accordo con la normativa
DIN 7168 [Lavorazioni meccaniche]
According to Normative DIN 7168
[Mechanical Workings]

PROFILO / PROFILE S5

O-ring O-ring	Materiale Material	Temperatura Temperature	Pressione Pressure	Velocità M/s Speed M/s	Dim max Guarnizione Diam max Seal
NBR FPM EPDM MVQ ZELKAR-04	ZCG001	-200°C + 260°C	-	4	Da 3 mm A 1200 mm
	ZCG002	-200°C + 260°C	-	4	Da 3 mm A 1200 mm
	ZCG004	-200°C + 260°C	-	4	Da 3 mm A 1200 mm
	ZCG006	-200°C + 260°C	-	4	Da 3 mm A 1200 mm
	UHMW-PE	-200°C + 100°C	-	4	Da 3 mm A 1000 mm
	PU100-PU100	-30°C + 110°C	-	0.5	Da 3 mm A 400 mm
	CPU01	-30°C + 110°C	-	0.5	Da 3 mm A 2500 mm
	CPU03	-30°C + 110°C	-	0.5	Da 3 mm A 2500 mm
	CPU04-CPU02	-30°C + 110°C	-	0.5	Da 3 mm A 2500 mm
	BPU01	-50°C + 110°C	-	0.5	Da 3 mm A 600 mm
	BAU01	-30°C + 110°C	-	1	Da 3 mm A 1500 mm
	APU01	-34°C + 133°C	-	0.5	DA 3 mm A 1500 mm



Tolleranza sede Housing tolerances		Finiture superficiali Surface finishes	Rtmax µm	Ra µm
L	+0.15	Fondo sede Bottom of groove	≤ 6.3	≤ 1.6
D	H9	Faccia sede Groove face	≤ 15	≤ 3

Stelo/Rod d h8/f7		Diametro Diameter	Larghezza sede Large groove	Diametro ribassato Reduced diameter	sez.Oring
S4 standard	S4	D H11	L +0,15	d f7	toro
da 19 a 39.9	da 19 a 100	d + 7.6	4.2	d + 1.5	2.62
da 40 a 69.9	da 30 a 200	d + 8.8	6.3	d + 1.5	2.62
da 70 a 139.9	da 70 a 350	d + 12.2	8.1	d + 2.0	3.53
da 140 a 399.9	da 100 a 650	d + 16.0	9.5	d + 2.5	5.33
da 400 a 649.9	da 200 a 650	d + 24.0	14.0	d + 2.5	7.00
da 650 a 999.9	>400	d + 27.3	16.0	d + 2.5	8.40

Nota: Per facilitare le operazioni di scelta della guarnizione, con il sistema **ALLSEAL** siamo in grado di assistere il progettista nel corretto dimensionamento della guarnizione, proponendo la soluzione più standard.

Please Note: To make the operation easier in choosing the seals with the **ALLSEAL** system, we are able to assist the designer assistant with the correct measurements of the seals, indicating the best solution.