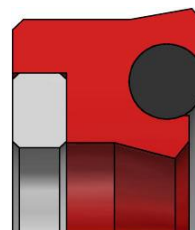
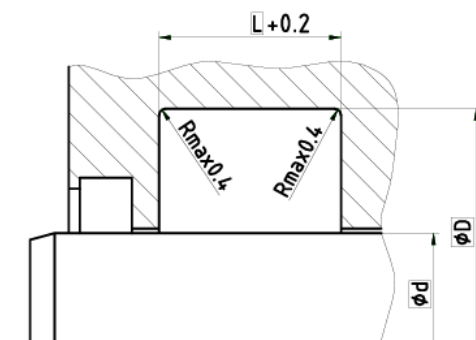




In accordo con la normativa  
DIN 7168 [ Lavorazioni meccaniche ]  
According to Normative DIN 7168  
[ Mechanical Workings ]

PROFILO / PROFILE **Z72**

Materiale Material	Temperatura Temperature	Pressione Pressure	Velocità M/s Speed M/s	Dim max Guarnizione Diam max Seal
NBR01	-30°C + 110°C	160/250 bar	1	Da 3 mm A 1500 mm
HN100	-40°C + 151°C	160/250 bar	1	Da 3 mm A 1200 mm
EP100	-45°C + 150°C	160/250 bar	1	Da 3 mm A 700 mm
FPM01	-20°C + 220°C	160/250 bar	1	Da 3 mm A 1200 mm
MVG10	-60°C + 220°C	160/250 bar	1	Da 3 mm A 700 mm
PU100-PU110	-30°C + 110°C	500/800 bar	0.5	Da 3 mm A 400 mm
CPU01	-30°C + 110°C	500/800 bar	0.5	Da 3 mm A 2500 mm
CPU03	-30°C + 110°C	500/800 bar	0.5	Da 3 mm A 2500 mm
CPU04-CPU02	-30°C + 110°C	500/800 bar	0.5	Da 3 mm A 2500 mm
BPU01	-50°C + 110°C	500/800 bar	0.5	Da 3 mm A 600 mm
BAU01	-30°C + 110°C	500/800 bar	1	Da 3 mm A 1500 mm
APU01	-34°C + 133°C	500/800 bar	0.5	DA 3 mm A 1500 mm



Tolleranza sede Housing tolerances		Finiture superficiali Surface finishes	Rtmax µm	Ra µm
d	F8	Fondo sede Bottom of groove	≤ 6.3	≤ 1.6
D	H10	Faccia sede Groove face	≤ 15	≤ 3
		Superficie di scorrimento Sliding surface	≤ 2.5	≤ 0.1- 0.5

Stelo / Rod	D H10	L +0.2	R max	Massimo Gioco Radiale / Radial Gap. Max				
				25 Bar	100 bar	250 bar	500 Bar	800 Bar
≥ 23 ≤ 25	d+8	6.30	0.4	0.30	0.17	0.10	0.05	0.04
> 25 ≤ 60	d+10	8.00		0.35	0.22	0.15	0.10	0.04
> 60 ≤ 150	d+15	10.00		0.40	0.30	0.20	0.15	0.06
> 150 ≤ 310	d+20	14.00		0.50	0.38	0.30	0.20	0.08
> 310 ≤ 550	d+25	17.00		0.60	0.45	0.35	0.30	0.08
> 550 ≤ 750	d+30	25.00		0.60	0.50	0.40	0.35	0.08
> 750	d+40	32.00		0.60	0.50	0.40	0.35	0.08

**Nota:** Per facilitare le operazioni di scelta della guarnizione, con il sistema **ALLSEAL** siamo in grado di assistere il progettista nel corretto dimensionamento della guarnizione, proponendo la soluzione più standard.

**Please Note:** To make the operation easier in choosing the seals with the **ALLSEAL** system, we are able to assist the designer assistant with the correct measurements of the seals, indicating the best solution.