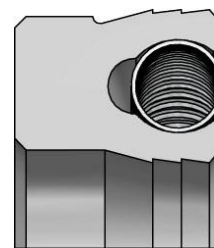
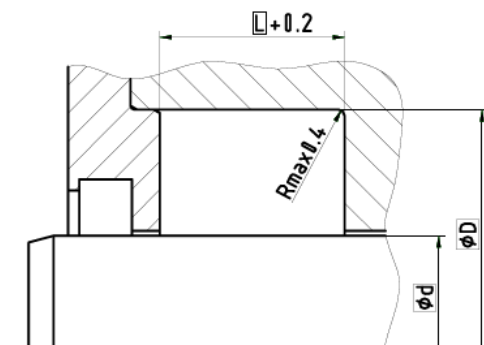




In accordo con la normativa  
DIN 7168 [ Lavorazioni meccaniche ]  
According to Normative DIN 7168  
[ Mechanical Workings ]

PROFILO / PROFILE **ZFF**

Molla Spring	Materiale Material	Temperatura Temperature	Pressione Pressure	Velocità M/s Speed M/s	Dim max Guarnizione Diam max Seal
Aisi 1.4310 Hastelloy 2.4819 Elgiloy 2.4711	ZCG001	-70°C + 260°C	500 bar	1	Da 5 mm A 1800 mm
	ZCG002	-70°C + 260°C	500 bar	1	Da 5 mm A 1800 mm
	ZCG004	-70°C + 260°C	500 bar	1	Da 5 mm A 1800 mm
	ZCG006	-70°C + 260°C	500 bar	1	Da 5 mm A 1800 mm
	UHMW-PE	-200°C + 100°C	500 bar	0.5	Da 5 mm A 1800 mm



Tolleranza sede Housing tolerances		Finiture superficiali Surface finishes	Rtmax µm	Ra µm
d	F8	Fondo sede Bottom of groove	≤ 10.00	≤ 1.6
D	H10	Faccia sede Groove face	≤ 10.00	≤ 1.6
		Superficie di scorrimento Sliding surface	≤ 2.0	≤ 0.05-0.3

Stelo / Rod	D H10	L +0.2	R max	Massimo Gioco Radiale / Radial Gap. Max			
				25 Bar	100 bar	250 bar	500 Bar
≥ 6 ≤ 10	d+10	8.00	0.4	0.25	0.10	0.10	0.05
> 10 ≤ 35	d+12	8.50		0.35	0.15	0.10	0.08
> 35 ≤ 130	d+15	11.50		0.40	0.22	0.15	0.10
> 130 ≤ 250	d+20	15.50		0.70	0.35	0.30	0.15
> 250 ≤ 500	d+25	18.50		0.80	0.45	0.35	0.15
> 500 ≤ 700	d+25	18.50		0.80	0.45	0.35	0.15
> 700 ≤ 1800	d+30	23.00		0.80	0.45	0.35	0.15

**Nota:** Per facilitare le operazioni di scelta della guarnizione, con il sistema **ALLSEAL** siamo in grado di assistere il progettista nel corretto dimensionamento della guarnizione, proponendo la soluzione più standard.

**Please Note:** To make the operation easier in choosing the seals with the **ALLSEAL** system, we are able to assist the designer with the correct measurements of the seals, indicating the best solution.