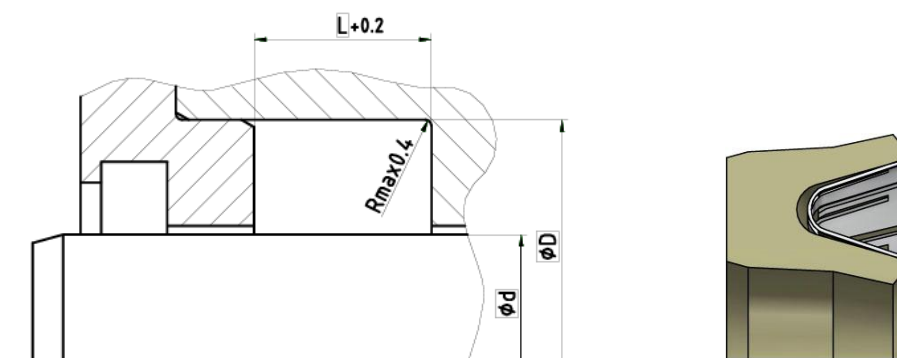




In accordo con la normativa  
DIN 7168 [ Lavorazioni meccaniche ]  
According to Normative DIN 7168  
[ Mechanical Workings ]

## PROFILO / PROFILE **ZSS**

Molla Spring	Materiale Material	Temperatura Temperature	Pressione Pressure	Velocità M/s Speed M/s	Dim max Guarnizione Diam max Seal
Aisi 1.4310 Hastelloy 2.4819 Elgiloy 2.4711	ZCG001	-70°C + 260°C	500 bar	15	Da 3 mm A 1200 mm
	ZCG002	-70°C + 260°C	500 bar	15	Da 3 mm A 1200 mm
	ZCG004	-70°C + 260°C	500 bar	15	Da 3 mm A 1200 mm
	ZCG006	-70°C + 260°C	500 bar	15	Da 3 mm A 1200 mm
	UHMW-PE	-200°C + 100°C	500 bar	2	Da 3 mm A 1000 mm



Tolleranza sede Housing tolerances		Finiture superficiali Surface finishes	Rtmax $\mu\text{m}$	Ra $\mu\text{m}$
d	F8	Fondo sede Bottom of groove	$\leq 10$	$\leq 1.6$
D	H10	Faccia sede Groove face	$\leq 10$	$\leq 3$
		Superficie di scorrimento Sliding surface	$\leq 2.0$	$\leq 0.05-0.3$

Stelo/Rod d h9		Diametro Diameter	Larghezza sede Large Groove	Gioco radiale G max. Radial Gap Max.		
				10Mpa (100Bar)	20Mpa (200Bar)	50Mpa (500Bar)
ZSS standard	ZSS	D H9	L +0,2			
da 5 a 10	da 5 a 40	d + 2.9	2.4	0.10	0.08	0.05
da 10 a 20	da 6 a 200	d + 4.5	3.6	0.15	0.10	0.07
da 20 a 40	da 10 a 400	d + 6.2	4.8	0.20	0.15	0.08
da 40 a 120	da 20 a 700	d + 9.4	7.1	0.25	0.20	0.10
da 120 a 630	da 35 a 800	d + 12.2	9.5	0.30	0.25	0.12
da 700 a 1200	da 800 a 1200	d + 19.0	15.0	0.50	0.40	0.20

**Nota:** Per facilitare le operazioni di scelta della guarnizione, con il sistema **ALLSEAL** siamo in grado di assistere il progettista nel corretto dimensionamento della guarnizione, proponendo la soluzione più standard.

**Please Note:** To make the operation easier in choosing the seals with the **ALLSEAL** system, we are able to assist the designer with the correct measurements of the seals, indicating the best solution.